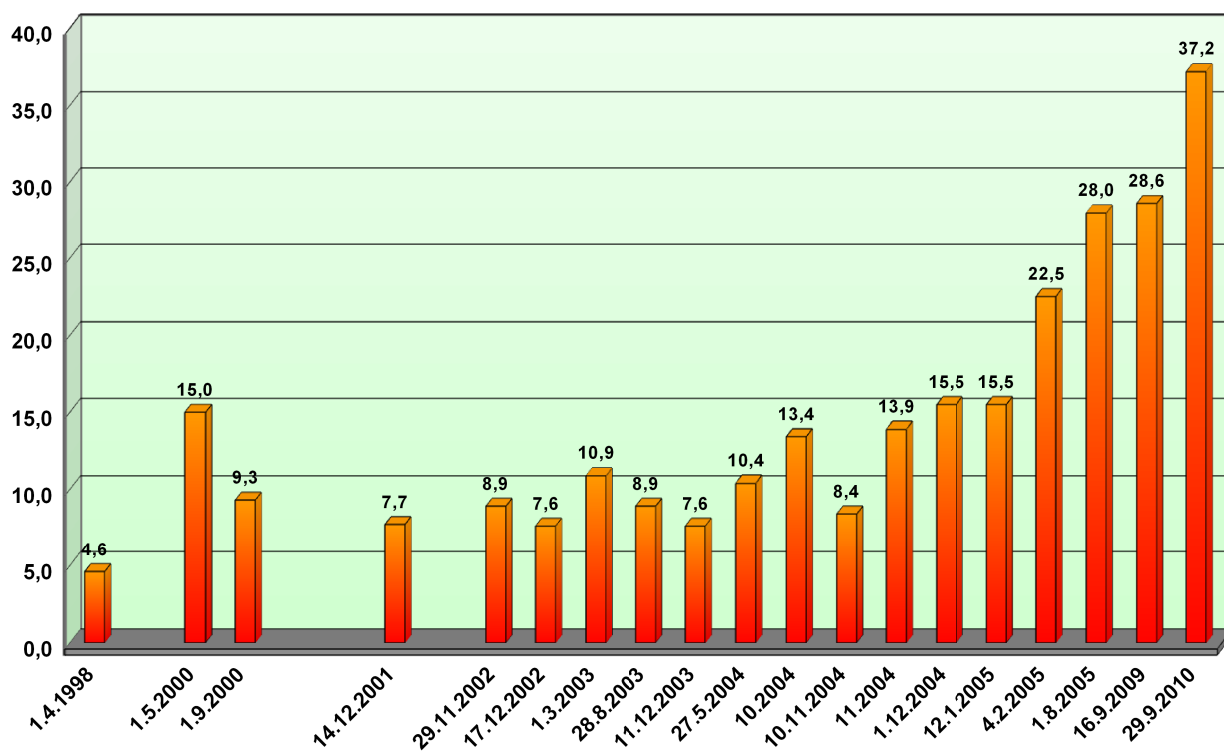


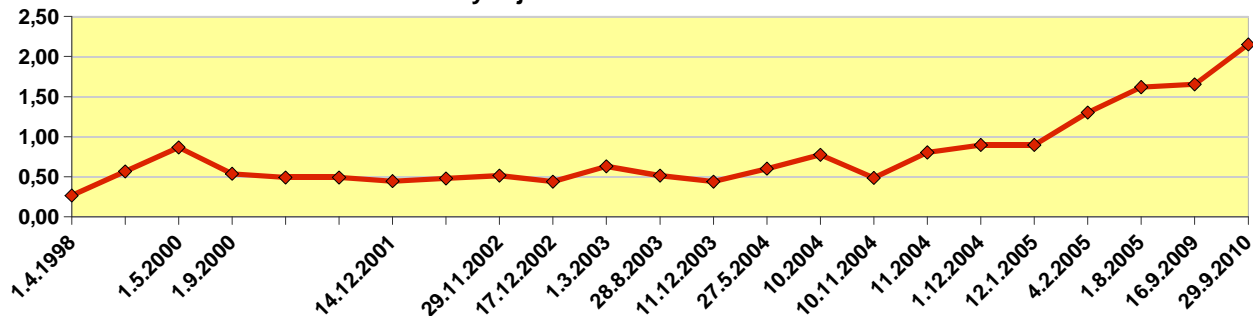
**Vývoj nákladů severozápadního segmentu SOKP
varianta "J" přes Suchdol a Dolní Chabry (stavby 518, 519)
období 1998 až září 2010**

miliardy Kč



miliardy Kč / km

Vývoj nákladů na km



Datum	Dokument	Celkové náklady (mld. Kč)	Náklady na km (mld. Kč / km)
1.4.1998	ZHMP - ekonomické vyhodnocení ÚP	4,6	0,26
1.5.2000	ŘSD - předinvestiční studie	15,0	0,84
1.9.2000	ŘSD- EIA	9,3	0,52
14.12.2001	PSP - rozpočet SFDI 2002 - usn.č. 1968	7,7	0,43
29.11.2002	ŘSD - Ing. Lichnovský - dopis na MD zn. 27 184/02-21330	8,9	0,5
17.12.2002	PSP - rozpočet SFDI 2003 - usn.č. 235	7,6	0,42
1.3.2003	ŘSD - Studie ekonomické proveditelnosti Pragoprojekt	10,9	0,61
28.8.2003	MD - ministr Šimonovský - dopis ministru financí Sobotkovi - č.j.:391/2003-O120-RS/2	8,9	0,5
11.12.2003	PSP - rozpočet SFDI 2004 - usn.č. 815	7,6	0,42
27.5.2004	MD - ministr Šimonovský - dopis ministru financí Sobotkovi - č.j. 202/2004-410-ROPO/3	10,4	0,58
10.2004	SUDOP PRAHA a.s.- kontrolní propočtení nákladů SOKP - stavba 518, 519	13,4	0,75
10.11.2004	PSP - návrh rozpočtu SFDI 2005 - tisk 785	8,4	0,47
11.2004	BABTIE s.r.o. - Ekonomické hodnocení stavby úseků 518, 519 SOKP	13,9	0,78
1.12.2004	PSP - návrh rozpočtu SFDI 2005 - opravený údaj z 10.11.2004 tisk 785 ŘSD "omylem" uvedlo jen náklady ČR, neuvádělo předpokládanou dotaci z fondů EU ve výši 7.1 miliardy	15,5	0,87
12.1.2005	Dopis náměstka ředitele SFDI - Ing. Nováka MČ Praha Suchdol	15,5	0,87
4.2.2005	Valná hromada sdružení pro výstavbu SOKP - podklad ŘSD bez zapracování požadavků direktivy 2004/50/EC - minimální požadavky na tunely trans-evropské dálniční sítě - uvedených v expertním posudku prof. Lehovce ČVUT - prosinec 2004	22,5	1,26
1.8.2005	Kompletní informace o rychlostní silnici R1 (Pražský okruh) web ŘSD: http://www.rsd.cz - Silniční a dálniční síť - Rychlostní silnice R1 - stavby 518 + 519	28,0	1,56
16.9.2009	Návrh rozpočtu SFDI na rok 2010	28,2	1,58
29.9.2010	Návrh rozpočtu SFDI na rok 2011	37,2	2,08